

GRAND PRIX SILESIA 2006

MEZINÁRODNÍ 5 -ETAPOVÉ ZÁVODY V ORIENTAČNÍM BĚHU

Rozpis závodů

Datum konání: 19. - 23. července 2006 (středa - neděle)
Pořadatel: POBO - Přátelé orientačního běhu Opava
Centrum: Černá Voda
Kategorie: D10, D12AB, D14AB, D16AB, D18AB, D20AB, D21EABC, D35AB, D40AB, D45AB, D50, D55, D60, D65, H10, H12AB, H14AB, H16AB, H18AB, H20AB, H21EABC, H35AB, H40AB, H45AB, H50AB, H55AB, H60, H65, H70, H75, T3, T5 fit kategorie 3 a 5 km, možnost přihlásit se na jednotlivé etapy i den předem do počtu připravených míst D10N, H10N linie, HDR linie, rodiče s dětmi TO trail orienteering kategorie pro zdravotně postižené
Upozornění: Informace o působu zařazení do Rankingu a možnosti zisku licence A budou zveřejněny na www stránce závodu ihned po vydání příslušných dokumentů ze strany SK sekce OB.

Sportovní program:

| | | | | | |
|---------|--------|--------------------|------|----------|------------|
| Středa | 19. 7. | E1 – zkrácená trať | 9:00 | 1: 7 500 | A. David |
| Čtvrtek | 20. 7. | E2 – klasická trať | 9:00 | 1:10 000 | P. Hynek |
| Pátek | 21. 7. | E3 – krátká trať | 9:00 | 1: 5 000 | M. Hadač |
| Sobota | 22. 7. | E4 – klasická trať | 9:00 | 1:10 000 | M. Kovařík |
| Neděle | 23. 7. | E5 – zkrácená trať | 9:00 | 1: 7 500 | L. Valík |

Doprovodný program:

| | | | | | |
|---------|--------|----------------|-------|----------|-----------|
| Čtvrtek | 20. 7. | Vložený sprint | 17:00 | 1: 3 000 | E. Kostka |
| Pátek | 21. 7. | MTBO | 16:00 | 1:20 000 | J. Král |

Kategorie pro vložený sprint:

D10, D12, D14, D16, D18, D21, D35, D45, D55, H10, H12, H14, H16, H18, H21, H35, H45, H55

Kategorie pro MTBO:

D12, D14, D16, D18, D21, D35, D45, D55, H12, H14, H16, H18, H21, H35, H45, H55

Přihlášky: Přihlašovací systém OB Haná nebo mailem na adresu: jana.glabaznova@centrum.cz, e-přihlášky je nutno zasílat v povinném formátu ČSOB, přihláška zaslaná e-mailem je přijata ve chvíli, kdy obdržíte odpověď.

Způsob úhrady: Všechny platby zašlete bezhotovostním převodem nebo složením hotovosti na přepážkách KB, číslo účtu: **86-6957020267/0100**, variabilní symbol: 1010xxxx, kde „xxxx“ je číslo Vašeho oddílu dle adresáře ČSOB. Platbu doložte při prezentaci.

Ubytování: **Stanový camp:** 17. - 23. 7. 2006
 Cena zahrnuje servis mobilních WC, napojení pitné a užitkové vody, sprchy a osvětlení kempu.

Další typy ubytování pořadatel nezajišťuje.

Tréninková mapa v okolí centra.

Trénink:

Parkování: V prostoru centra. Parkovné bude vybíráno při prvním vjezdu do centra ve výši 80,- Kč za auto na celý pobyt, 300,- Kč za autobus na celý pobyt.

| Zákl. poplatky (Kč) - termín platby | do 30.4. | do 30.5. | do 30.6. |
|-------------------------------------|----------|----------|----------|
| DH16-DH55 | 500 | 650 | 800 |
| Ostatní | 400 | 500 | 600 |
| T3, T5, HDR | 80/etapa | 80/etapa | 80/etapa |
| Camp | 320 | 320 | 320 |
| Půjčovní SI /den | 20 | 20 | 20 |
| Start. vlož. sprint | 50 | 60 | 70 |
| MTBO | 50 | 60 | 70 |
| TO | 30/etapa | 30/etapa | 30/etapa |

Po 30.6. jsou přihlášky přijímány jen do počtu připravených vakantů za dvojnásobné startovní

Prezentace: Pondělí 17.7. od 16:00 do 22:00 hod. v centru závodů
 Úterý 18.7. od 10:00 do 22:00 hod. v centru závodů

Mapy: **Autoři:** Zdeněk Lenhart, Petr Mareček, Ivo Habán, Bohumil Háj, Petr Hranička (podzim 2005, jaro 2006)
 Všechny mapy budou vodovzdorně upraveny.

Generální dodavatel služeb: NORD Service Opava

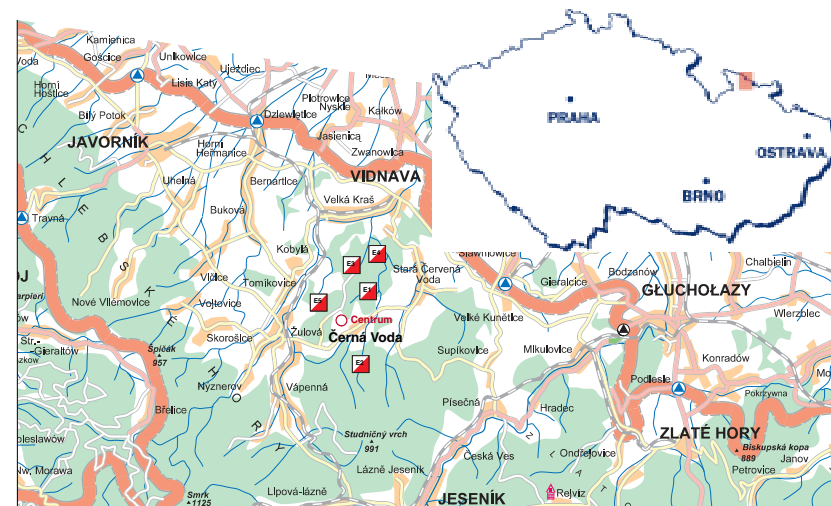
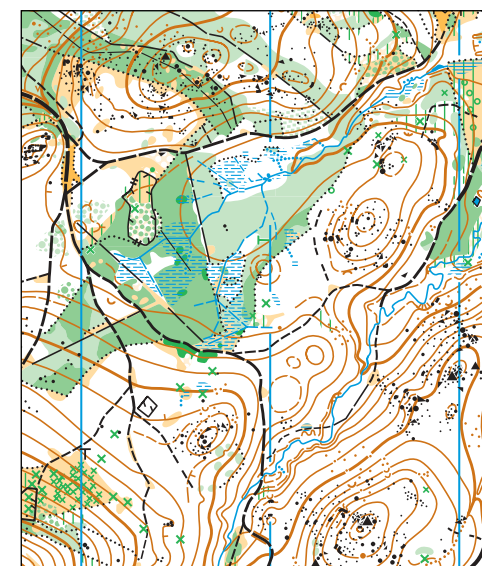
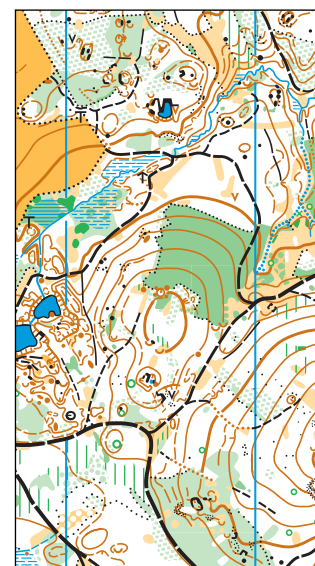
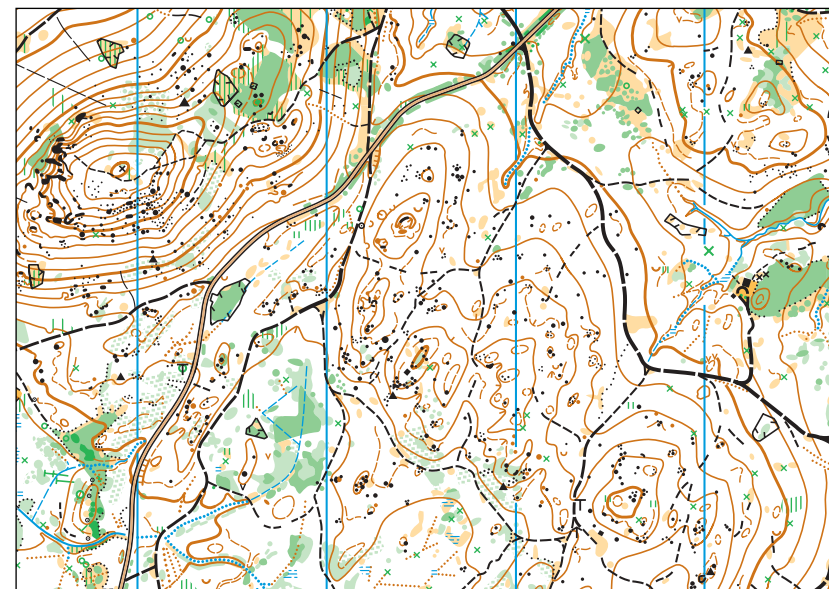
Systém ražení: Sport Ident pro všechny kategorie.

Terén: Členitý převážně plochý terén skandinávského typu (kameny, skalky, bažinky).

Stravování: V centru závodu teplá jídla, stánky, velkokapacitní stany
Funkcionáři: Ředitel závodů: Luděk Pavelek ☎ 602 521 660
 Sportovní záležitosti: Mirek Hadač ☎ 602 719 817
 Technické zabezpečení: Jan Peřinka ☎ 602 760 265
 Hlavní rozhodčí E1-E5: Evžen Kostka ☎ 608 910 768
 Hlavní rozhodčí sprint: Mirek Hadač ☎ 602 719 817

Upozornění: Závodníci závodí na vlastní nebezpečí.
 Bezplatná lékařská pomoc je poskytována pouze po doběhu v cíli. Následující lékařskou pomoc si každý účastník hradí ze svého zdravotního pojištění.

Doporučujeme: Celý příhraniční region nabízí ideální podmínky pro cyklo-turistiku. Proto doporučujeme horská kola (výlety, doprava na etapy 2,3,4).



SILESIA