

# Grand Prix Silesia 2009

Česká republika



Šummel sprint cup

10. - 12. 7. 2009

Hradec nad Moravicí



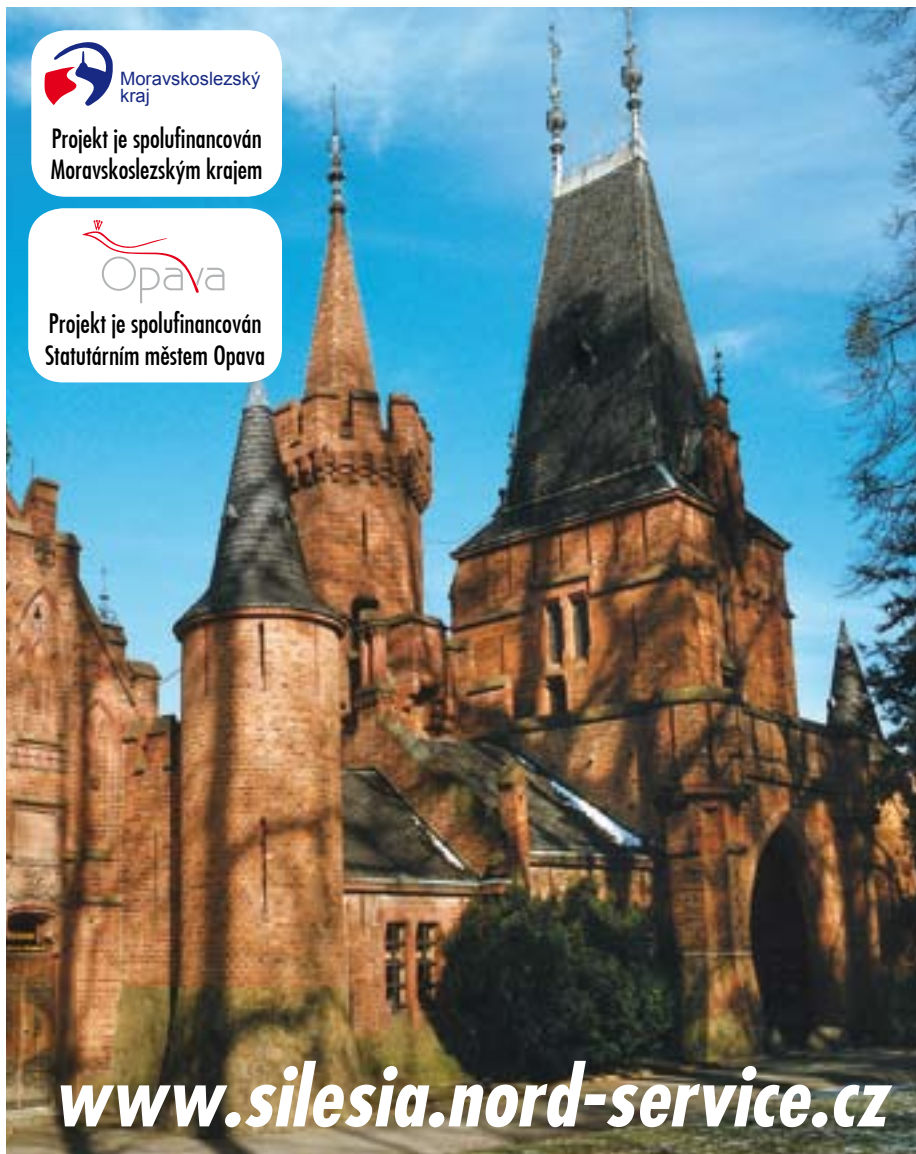
Moravskoslezský kraj

Projekt je spolufinancován  
Moravskoslezským krajem



Projekt je spolufinancován  
Statutárním městem Opava

[www.silesia.nord-service.cz](http://www.silesia.nord-service.cz)



# Grand Prix Silesia nabízí...



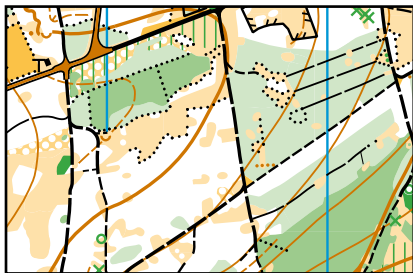
**ORIENTAČNÍ BĚH**

časopis orientačních sportů

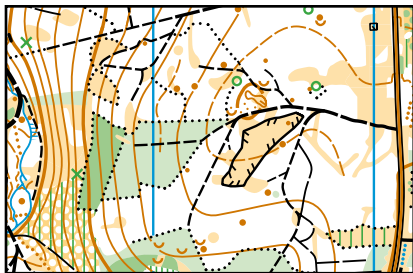
SERVICE Ltd.  
**Nord**



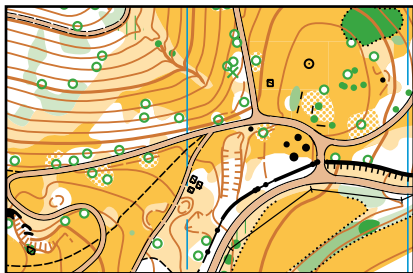
**E1** 1 : 10 000 E = 5 m



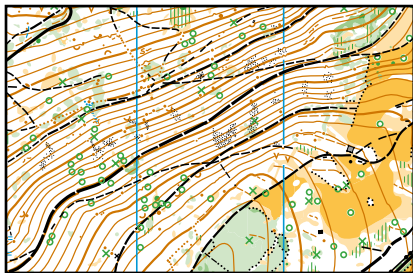
**E2** 1 : 10 000 E = 5 m



**E3** hummel sprint cup  
1 : 4 000 E = 2,5 m



**E4** 1 : 15 000 E = 5 m



**Sponzoři:**



**PROPAGAČNÍ  
PODNIK OPAVA s.r.o.**

**HORO R SPORT**



**atelier38**  
DESIGN ARCHITECTURA REALIZACE

**datalock**  
dodáváme spolehlivá řešení

**SSO**  
SLEZSKÉ STAVBY OPAVA



**RE/MAX**  
REALITY SERVIS

**800 888 876**

[www.remax-czech.cz](http://www.remax-czech.cz)

PRODÁVÁME NEJVÍCE  
NEMOVITOSTÍ NA SVĚTĚ.  
DOBŘE PRODÁME I TU VAŠI!





# POKYNY K ZÁVODŮM



**Centrum závodů: Hradec nad Moravicí, louky pod zámek**

**Datum konání: 10. - 12. července 2009**

**Pořadatel: Přátelé orientačního běhu Opava (POBO)**

**Závodní program:**

pátek	10.7.	E1	zkrácená trať	start 00 = 16:00	hod. intervalový
sobota	11.7.	E2	zkrácená trať	start 00 = 9:00	hod. intervalový
sobota	11.7.	E3	sprint - HUMMEL Cup	start 00 = 16:00	hod. intervalový
neděle	12.7.	E4	klasická trať	start 00 = 9:00	hod. intervalový

**Shromaždiště:**  
**E 1:** centrum závodů  
**E 2:** hřiště Lesní Albrechtice  
**E 3:** centrum závodů  
**E 4:** centrum závodů

**Přehled kategorií:** D10, D12, D14, D16, D18, D20, D21EA, D35, D40, D45, D50, D55, D60, H10, H12, H14, H16, H18, H20, H21EA, H35, H40, H45, H50, H55, H60, H65, H70, D10N, H10N ..... linie, HDR ..... linie, rodiče s dětmi  
 TK (kratší), TD (delší) - jednoduché začátečnické tratě  
 U kat. HDR, TK a TD je možnost se přihlásit na jednotlivé etapy i den předem do počtu volných míst, jednotlivé etapy se nesčítají

**Prezentace:** Pátek 10.7. **12:00 - 15:00, 20:00 - 22:00 v centru závodů**  
 Sobota 11.7. **8:00 - 8:30 na shromaždišti E2 - Lesní Albrechtice**  
 Sobota 11.7. **14:00 - 15:00 v centru závodů**  
 Neděle 12.7. **8:00 - 8:30 v centru závodů**  
 Výdej prezentačního sáčku až po zaplacení všech plateb celého oddílu.

**Ubytování v kempu:** Ve vymezeném prostoru na fotbalovém hřišti v centru závodů, zákaz kopání do trávníku (hloubení děr a odvodňovacích kanálů), nerozdělávat oheň.  
 Kemp otevřen od 10. 7. od 12.00 hod. do 12. 7. 2009 do 15.00 hod.

**Parkování:** Dle pokynů pořadatelů.  
 Pro závodníky ubytované v kempu **není povolen vjezd ke stanům**. Parkování pouze dle pokynů pořadatelů na vyhrazených parkovištích pro ubytované v kempu a pro dojížející závodníky. Dodržujte prosím tento prostor a neparkujte mimo vyhrazené parkoviště. Poplatek 100,- Kč/auto, 250,- Kč/autobus bude vybírán při prvním vjezdu do centra závodů na celou dobu závodů včetně E2. Řidič obdrží parkovací kartu, kterou je povinen viditelně umístit za čelním sklem u spolujezdce. Karta je platná pouze s vyplněnou SPZ vozidla.

**Mapy:** **E 1:** Hradec 09 sever 1:10 000 E = 5 m 297x350  
**E 2:** Hradec 09 jih 1:10 000 E = 5 m 297x297  
**E 3:** Hradec 09 zámek 1: 4 000 E = 2,5 m 210x297  
**E 4:** Hradec 09 1:15 000 E = 5 m 297x380  
 Dle platného mapového klíče.

**Mapy budou vodovzdorně upraveny. Mapy se v cíli neodebírají (mimo E3).**

**Vzdálenosti:**

	Centrum – Shromaždiště	Shromaždiště – Start	Shromaždiště – Cíl
<b>E 1</b>	0 m	2500 m / 190 m (přes cíl)	2500 m / 190 m
<b>E 2</b>	10 km	300 m / 0 m	0 m
<b>E 3</b>	0 m	1200 m / 60 m	0 m
<b>E 4</b>	0 m	2400 m / 150 m	0 m

**Ražení:** Elektronické (systém SportIdent). Při poruše el. systému ražení použijte náhradní mechanické ražení, které bude zkontrolováno v cíli ve vyhrazeném prostoru. Každý závodník si na startu musí provést vynulování a kontrolu SI čipu a je povinen si nechat v cíli odečíst údaje z SI čipu do počítače (a to i v případě, že nedokončí závod !!) V případě odcizení kontroly závodník donese lístek s číslem z místa kontroly a v cíli předloží ke kontrole rozhodčímu.

**Vyčítání čipů je na shromaždišti závodů (E2...hřiště Lesní Albrechtice).**

**Kategorie HDR, TD a TK:** Tyto kategorie mají možnost libovolného startu v intervalu 0 – 90 minut.

Při dostavení se na start vás vedoucí startu zapíše do startovní listiny.

Start - startovací krabičkou SI.

**Terén:** Rovinatý, místy kopcovitý bez podrostů, dobře průběžný, vegetačně členitý s hustou nevýraznou sítí komunikací. Sprint - zámecký park, přilehlé louky, místy prudký lesní svah.

**Doprava E2:** Vlastní - autem, na kole.

**Startovní listiny:** Startovní listiny budou vyvěšeny v centru závodů, v těsné blízkosti startu a na shromaždišti E2.

**Startovní čísla:** Každý závodník je povinen běžet se startovním číslem. V případě jeho ztráty si vedoucí klubu vyzvedne číslo, do kterého doplní startovní údaje.

**Popisy kontrol:** Budou vytištěny na mapách (piktogramy). E3 na mapě a na předstartu.

**Použití zvláštních mapových symbolů:** Výrazný strom (zelené kolečko), vývrát (zelený křížek).

**Start:** Začátek orientace je označen kontrolním lampionem, který je ve vzdálenosti do 200 m od posledního startovního koridoru. Postup mezi posledním startovním koridorem a začátkem orientace je označen červenými fáborky (povinný úsek).  
**Značení startu ze shromaždiště: modro-bílé fáborky**

**Cíl:** Ve všech etapách se cílový čas zaznamenává naražením jednotky SI (umístěné na cílové čáře).

**Školka:** V centru závodů, na shromaždišti E2 - Lesní Albrechtice. Bude otevřena 30 min. před startem 00 a uzavřena nejpozději po uplynutí časových limitů jednotlivých etap. 90 minut pobyt ve školce zdarma, každých dalších započatých 30 min.....50,- Kč.

**Občerstvení po závodě:** 0,5 l balená voda Černá hora.

**Občerstvení na trati:** Pitná voda - pouze E4 - vyznačeno na mapě.

**Stravování:** Stánky s rychlým občerstvením v centru závodů a na shromaždišti E2.

**Časové limity:**

1. etapa	-	120 minut
2. etapa	-	120 minut
3. etapa	-	60 minut
4. etapa	-	150 minut

**Umývání:** Mytí v mobilních sprchách a korytech. V E2 nouzově lavory. **Voda není pitná!**

**Pitná voda:** Pouze v kontejneru v kempu a je označena.

**WC:** WC je chemické mobilní, prosíme závodníky, aby neznečišťovali les. Kemp, shromaždiště E2 (Lesní Albrechtice), start E1, E3, E4.

**Zdravotní zabezpečení:** Základní ošetření - na shromaždišti jednotlivých etap.

**Výsledky:** Budou vyvěšovány v průběhu závodů v prostoru centra závodů. Při E2 budou výsledky vyvěšovány na shromaždišti. Do celkových výsledků se započítávají 3 nejlepší etapy ze 4, způsob bodování stejný jako v žebříčku B.

**Jury závodu:** Složení bude vyvěšeno v centru závodů.

**Protesty:** Pouze písemné s vkladem 200,- Kč hlavnímu rozhodčímu.

**Vyhlášení výsledků:** Vždy v centru závodů. Nevyzvednuté ceny propadají.

**Pátek 20:00** Vítězové E1 ve všech kategoriích.

**Sobota 20:00** Vítězové E2 ve všech kategoriích.

**Sobota 20:15** Vítězové E3 ve všech kategoriích a první 3 v kat. DH21E navíc obdrží volnou vstupenku na noční prohlídku zámku ve 21.00 hod. dne 11.7.2009

**Neděle 13:00** Vítězové E4 ve všech kategoriích.  
První 3 celkově (mimo HDR, TK, TD)

**Doprovodné kulturní programy:**

pátek 10. 7. po vyhlášení výsledků: **vystoupení country kapely Opavská „4“**

sobota 11. 7. po vyhlášení výsledků: **ochutnávka vína za poplatek**

sobota 11. 7. noční prohlídka zámku ve 21.00 hod. pouze pro vítěze E3

**Upozornění:**

**ZÁKAZ VSTUPU NA SOUKROMÉ POZEMKY A DO OPLOCENEK !!!**

**ZÁKAZ PŘEKONÁVÁNÍ ŘEKY MORAVICE !!! (E3, E4)**

**VŠICHNI ZÁVODNÍCI SE ZÁVODŮ ÚČASTNÍ NA VLASTNÍ NEBEZPEČÍ !!!**

**PŘÍSNÝ ZÁKAZ ROZDĚLÁVÁNÍ OHNŮ, ZÁKAZ KOPÁNÍ DO TRÁVNÍKU,**

**ZÁKAZ HLOUBENÍ DĚR A ODVODŇOVACÍCH KANÁLŮ V KEMPU !!!**

**Informace:**

**www.silesia.nord-service.cz**

**Funkcionáři:**

Ředitel závodů: Jana Kostková

Technický ředitel: Jan Jelínek

Sportovní ředitel: Mirek Hadač

Hlavní rozhodčí: Martin Schuster, Milan Binčík, R1 (HUMMEL Cup)

Stavitelé tratí: E 1: Luděk Valík, R1

E 2: Luděk Valík, R1

E 3: Mirek Hadač, R1

E 4: Mirek Hadač, R1



## POKYNY K HUMMEL SPRINT CUPU



**Centrum závodů: Hradec nad Moravicí, louky pod zámkem**

**Datum konání: 11. července 2009**

**Pořadatel: Přátelé orientačního běhu Opava (POBO)**

**Start:** 16:00 hod. intervalový

**Mapa:** Hradec 09 zámek 1: 4 000 E = 5 m 210x297

Dle platného klíče.

Mapy budou vodovzdorně upraveny. Mapy se v cíli odebírají, výdej map po vyhlášení.

**Vzdálenosti:**

Centrum – Shromaždiště	Shromaždiště – Start	Shromaždiště – Cíl
0 m	1200 m / 60 m	0 m

**Ranking:** Závod je započítáván do rankingu s koeficientem 1,03.

**Terén:** Zámecký park a přilehlé louky, místy prudký lesní svah.

**Startovní čísla:** Závodníci kategorie D21E (101-) a H21E (1-) startují se startovními čísly HUMMEL, které si samoobslužně odeberou před startem.

**Popisy kontrol:** Vytištěny na mapě, dále pak k dispozici na startu v 1. koridoru.

**Časový limit:** 60 minut

**Upozornění:** Doporučujeme běžet ve spec. obuvi pro OB.

**V závěru tratí při seběhu úzkou pěšinou k řece, buďte prosím ohleduplní k pomalejším závodníkům.**

