

Grand Prix Silesia 2010

Česká republika 

Černá Voda

8. - 11. července 2010  hummel sprint cup



Moravskoslezský
kraj

Projekt je spolufinancován
Moravskoslezským krajem



Opava

Projekt je spolufinancován
Statutárním městem Opava

www.silesia.nord-service.cz

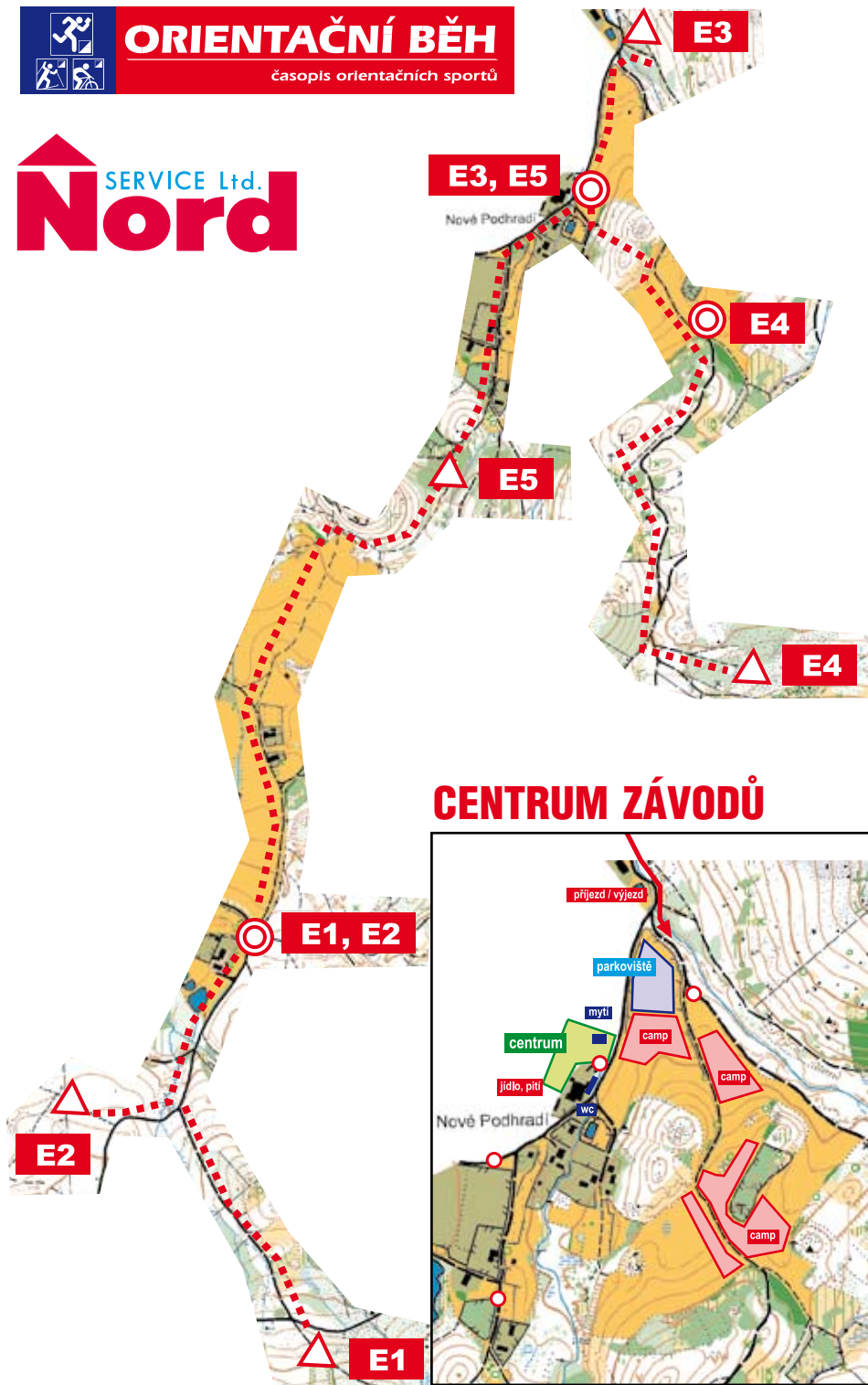




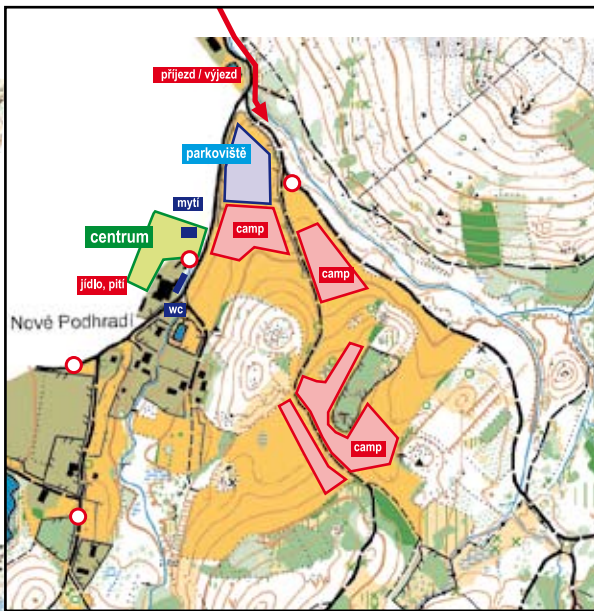
ORIENTAČNÍ BĚH

časopis orientačních sportů

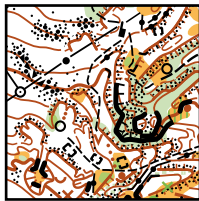
SERVICE Ltd.
Nord



CENTRUM ZÁVODŮ



E1 1 : 10 000 E = 5 m

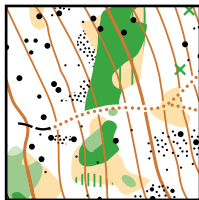


E2 1 : 10 000 E = 5 m

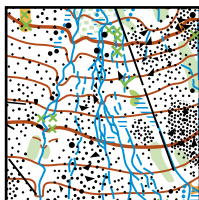


E3 1 : 4 000 E = 2,5 m

hummel sprint cup



E4 1 : 10 000 E = 5 m



E5 1 : 10 000 E = 5 m



Sponzoři:



DOBŘE BYDLO

*Obchod zbožím gurmánským
založeno 2007*



atelier38
DESIGN ARCHITECTURA REALIZACE



Sponzoři HUMMEL:





POKYNY K 5 ETAPOVÝM ZÁVODŮM



Centrum závodů: Černá Voda - turistická ubytovna Radost

Datum konání: 8. - 11. 7. 2010

Pořádající subjekt: Přátelé orientačního běhu Opava (POBO)

Závodní program:	Etapa	Start		Shromazdiště:
čtvrtek 8.7.2010	E1 zkrácená trať	15:00	intervalový	centrum závodů
pátek 9.7.2010	E2 krátká trať	9:00	intervalový	centrum závodů
pátek 9.7.2010	E3 sprint Hummel cup	16:00	intervalový	centrum závodů
sobota 10.7.2010	E4 zkrácená trať	9:00	intervalový	centrum závodů
neděle 11.7.2010	E5 klasická trať	9:00	intervalový	centrum závodů

Přehled kategorií: D10, D12, D14, D16, D18, D21EA, D35, D45, D55, D65
H10, H12, H14, H16, H18, H21EA, H35, H45, H55, H60, H65
D10N, H10N linie, HDR linie, rodiče s dětmi
TO trail orienteering, otevřená kategorie i pro účastníky GPS
TK (kratší), TL (delší) - fit kategorie
U kat. HDR, TK a TL je možnost se přihlásit na jednotlivé etapy i den předem do počtu volných míst, jednotlivé etapy se nesčítají

Ranking: Etapy E1, E2, E4, E5 jsou započítávány do rankingu s koeficientem 1.0
Etapa E3 - Hummel sprint cup s koeficientem 1,03

Prezentace: Středa 7.7.2010 **16:00 – 22:00 v centru závodů**
Čtvrtek 8.7.2010 **10:00 – 13:00 v centru závodů**

Výdej prezentačního sáčku až po zaplacení všech plateb celého oddílu.

Ubytování v kempu: Ve vymezeném prostoru v centru závodů. Zákaz rozdělávání ohňů.
Kemp otevřen od 7. 7. 2010 od 16:00 hod. do 11. 7. 2010 do 16:00 hod.

Ubytování - škola: Dle objednávek a pokynů pořadatelů při prezentaci.

Parkování: Dle pokynů pořadatelů. Pro závodníky ubytované v kempu povolen vjezd ke stanům (omezeně). Plocha není regulována, prosíme o vzájemnou ohleduplnost. Pro dojíždějící závodníky je vyhrazeno parkoviště. Dodržujte, prosím, tento prostor a neparkujte mimo vyhrazené parkoviště.

E1:	Kaltenštejn 10-1	1:10 000	E = 5 m	formát 297 x 210
E2:	Kaltenštejn 10-2	1:10 000	E = 5 m	formát 297 x 210
E3:	Kaltenštejn 10 s	1: 4 000	E = 2,5 m	formát 297 x 210
E4:	Kaltenštejn 10-4	1:10 000	E = 5 m	formát 297 x 300
E5:	Kaltenštejn 10-5	1:10 000	E = 5 m	formát 420 x 297

Na mapě E5 se budují cyklostezky - nejsou zaneseny v mapě

Mapy budou vodovzdorné upraveny. Mapy se v cíli neodebírají (mimo E3).

Vzdálenosti:

	Centrum – Start	Centrum – Cíl
E1	2800 / 200 m	1800 / 100 m
E2	2400 / 130 m	1800 / 100 m
E3	400 / 10 m	0
E4	1400 / 60 m	400 / 30m
E5	700 / 20 m	0

Ražení: Elektronické (systém SportIdent). Platí pro všech 5 etap včetně Hummel sprint cupu. Při poruše el. systému ražení použijte náhradní mechanické ražení, které bude zkontrolováno v cíli rozhodčím. Každý závodník si na startu ve vlastním zájmu musí provést vynulování a kontrolu SI čipu a je povinen si nechat v cíli odečíst údaje z SI čipu do počítače (a to i v případě, že nedokončí závod !!). Prosíme závodníky o urychlené vyčtení čipů po doběhu.

Vyčítání čipů je v centru závodů.

Kategorie HDR, TK a TL: Tyto kategorie mají možnost libovolného startu v intervalu 0 – 90 minut. E3 - 0-60 minut. Start - startovací krabičkou SI.

Trail orienteering: viz. zvláštní pokyny (žádejte na prezentaci u Jany Glabazňové).

Terén: členitý kopcovitý terén s množstvím kamenných polí.

Startovní listiny: Startovní listiny budou vyvěšeny v centru závodů, v těsné blízkosti startu.

Startovní čísla: Každý závodník je povinen běžet se startovním číslem. V případě jeho ztráty si vedoucí klubu vyzvedne číslo, do kterého doplní startovní údaje.

Popisy kontrol: Budou vytištěny na mapách (piktogramy). E3 na mapě a na předstartu.

Použití zvláštních mapových symbolů: vývrat (zelený křížek), výrazný strom (zelené kolečko), plošina (hnědý křížek), jiný objekt (černý křížek).

Start: Začátek orientace je označen kontrolním lampionem, který je ve vzdálenosti do 200 m od posledního startovního koridoru. Postup mezi posledním startovním koridorem a začátkem orientace je označen červenými fáborky (povinný úsek). Závodníci si odebírají mapy po ostrém startu.

Značení startu ze shromaždiště: modro-bílé fáborky

Cíl: Ve všech etapách se cílový čas zaznamenává naražením jednotky SI (umístěné na cílové čáře).

Z cíle E1, E2, E4 se jde do centra závodu stejnou cestou jako na start, po modrobílých fáborkách.

Školka: V centru závodů. Bude otevřena 45 min. před startem 00 a uzavřena nejpozději po uplynutí časových limitů jednotlivých etap.

120 minut pobyt ve školce zdarma, každých dalších započatých 30 min.....50,- Kč.

Občerstvení na startu: Cesta na start vede přes cíl, kde je občerstvení i pro start pro etapy E1, E2, E4.

Občerstvení po závodě: Pitná voda v cíli.

Občerstvení na trati: Pitná voda (pouze E5 - vyznačeno na mapě).

Stravování: Stánky s rychlým občerstvením, pitím a teplými jídl v centru závodů.

Nutno zakoupit kupóny v hodnotě 10,- nebo 20,- Kč (pokladna v centru závodů), za které si pak vyzvednete občerstvení a nápoje v celých násobcích těchto hodnot. (např. pivo - 20,- Kč, limo 0,3 - 10,- Kč, jídlo - 40,- až 60,- Kč, atp.).

V restauraci je možno platit kupóny i hotově.

Časové limity:

1. etapa	- 120 minut
2. etapa	- 120 minut
3. etapa	- 60 minut
4. etapa	- 120 minut
5. etapa	- 150 minut

Umývání: Mytí v mobilních sprchách a korytech. Voda ve sprchách a korytech **není pitná!**

Pitná voda: Pouze v cisterně v kempu a je označena.

WC: WC je chemické mobilní v centru a cestou na start E1, E2. Prosíme závodníky, aby neznečišťovali les.

Zdravotní zabezpečení: Základní ošetření - v cíli etap E1, E2, jinak v centru závodů.

Výsledky: Budou vyvěšovány v průběhu závodů v centru závodů. Do celkových výsledků se započítávají 4 nejlepší z 5, způsob bodování stejný jako v žebříčku B.

Vyhlašování výsledků: Vždy v centru závodů.

Čtvrtek 20:00: Vítězové E1

Pátek 20:00: Vítězové E2, E3 (u E3 první 3 v kategorii DH21E)

Sobota 13:00: Vítězové E4

Neděle 13:30: Vítězové E5 + Celkové vyhlášení 1.- 3. místo (mimo HDR, TK, TL)

Nevyzvednuté ceny propadají.

Jury závodu: Složení bude vyvěšeno v centru závodů.

Protesty: Pouze písemně s vkladem 200,- Kč hlavnímu rozhodčímu.

Upozornění:

ZÁKAZ VSTUPU NA SOUKROMÉ POZEMKY A DO OPLOCENEK !!!

VŠICHNI ZÁVODNÍCI SE ZÁVODŮ ÚČASTNÍ NA VLASTNÍ NEBEZPEČÍ !!!

PŘÍSNÝ ZÁKAZ ROZDĚLÁVÁNÍ OHŇŮ V CELÉM AREÁLU ZÁVODŮ!!

PŘÍSNÝ ZÁKAZ VSTUPU DO RESTAURACE PENZIONU RADOST V BOTECH S HŘEBY !!!

NENECHÁVEJTE CENNÉ VĚCI VE STANECH. POŘADATEL NERUČÍ ZA PŘÍPADNÉ ZTRÁTY !!

Funkcionáři:

Ředitel závodů: Jana Kostková

Technický ředitel: Jan Peřinka st.

Sportovní ředitel: Mirek Hadač

Hlavní rozhodčí: Milan Binčík R1

Stavitel tratí: E1: Michal Besta, E2: Michal Besta, E3: Mirek Hadač R1

E4: Luděk Valík, E5: Tomáš Kovalčík

Informace:

www.silesia.nord-service.cz



POKYNY K HUMMEL SPRINT CUPU



Centrum závodů: Černá Voda - turistická ubytovna Radost

Datum konání: 9. 7. 2010

Pořádající orgán: ČSOS

Pořádající subjekt: Přátelé orientačního běhu Opava (POBO)

Start: 16:00 hod. intervalový

Mapa: Kaltenštejn 10 s 1:4 000 E = 2,5 m formát 297 x 210

Stav: 6/2010, mapoval: J.Sýkora, mapový klíč: ISSOM 2007, tisk: digitální CMYK.

Mapy budou vodovzdorně upraveny. Mapy se v cíli odebírají, výdej map po vyhlášení.

Vzdálenosti:

Centrum – Start	Centrum – Cíl
400 / 10 m	0 m

Ranking:

Ostatní vzdálenosti, dle pokynů pro 5-etapové závody.

Závod je započítáván do rankingu s koeficientem 1,03.

Prezentace:

9. 7. 2010 - 14.00 - 15.00 hod.

Terén:

Kamenitý kuželový kopec

Popisy kontrol:

Vytištěny na mapě, dále pak k dispozici na startu v 1. koridoru.

Časový limit:

60 minut

Upozornění:

Doporučujeme běžet ve spec. obuvi pro OB.

Ostatní údaje dle pokynů pro 5-etapové závody.

Funkcionáři:

Ředitel závodů: Jana Kostková

Hlavní rozhodčí: Milan Binčík R1

Stavitel tratí: Mirek Hadač R1

Délky tratí:

	E1			E2			E3			E4			E5		
KAT.	délka	stoup.	kontr	délka	stoup.	kontr	délka	stoup.	kontr	délka	stoup.	kontr	délka	stoup.	kontr
D10N	2,0	50	6	1,9	50	6	1,3	90	5	2,2	40	5	2,2	70	5
D10	2,0	50	5	2,2	50	6	1,2	95	5	2,2	40	4	2,4	70	5
D12	2,2	80	7	2,2	60	6	1,6	100	8	2,3	40	5	2,7	70	7
D14	2,5	80	7	2,5	70	9	1,9	110	14	2,7	50	5	4,3	150	10
D16	3,1	120	9	2,6	80	10	2,2	120	18	3,7	100	7	5,2	210	11
D18	3,5	150	11	2,8	90	11	2,3	140	17	4,8	80	13	6,1	250	12
D21A	4,2	150	12	3,5	120	13	2,1	140	16	4,8	130	9	6,2	250	15
D21E	5,1	200	16	3,9	150	17	2,6	150	20	5,7	130	13	7,3	300	18
D35	3,5	100	11	3,1	70	13	2,1	130	18	4,4	100	10	5,7	240	12
D45	3,2	90	10	2,8	70	11	2,0	95	14	4,0	80	9	5,3	220	11
D55	2,8	70	10	2,3	50	11	1,8	90	15	3,1	80	8	4,4	180	10
D65	2,0	50	8	2,1	50	10	1,5	80	13	2,9	60	8	3,2	130	10
	E1			E2			E3			E4			E5		
KAT.	délka	stoup.	kontr	délka	stoup.	kontr	délka	stoup.	kontr	délka	stoup.	kontr	délka	stoup.	kontr
H10N	2,1	50	6	2,1	50	6	1,3	90	5	2,2	40	5	2,2	70	5
H10	2,0	50	6	2,1	50	6	1,2	95	5	2,3	40	5	2,7	70	7
H12	2,5	90	8	2,4	50	9	1,6	100	8	2,7	50	5	2,6	80	9
H14	3,1	110	9	2,7	80	13	2,0	120	13	3,7	100	7	4,9	170	11
H16	4,0	140	11	3,3	120	14	2,4	150	16	4,8	130	9	6,1	250	12
H18	5,0	175	13	3,6	120	15	2,5	150	19	5,9	140	14	7,8	340	15
H21A	5,4	240	17	4,4	150	21	2,9	150	21	5,8	130	15	7,6	345	16
H21E	7,6	295	18	5,1	170	22	3,2	160	27	7,7	150	18	10,1	395	21
H35	5,4	250	17	4,1	120	18	2,6	140	20	5,8	130	15	7,3	295	18
H45	4,4	150	15	3,7	100	14	2,4	130	18	5,2	100	13	6,2	250	14
H55	3,8	150	11	3,6	80	14	2,1	120	18	4,5	100	10	5,0	210	12
H60	3,4	110	11	3,0	80	13	1,9	105	15	4,0	80	9	4,0	170	9
H65	2,5	50	9	2,6	70	12	1,9	90	15	3,1	80	8	3,5	140	9
HDR	2,1	50	6	2,2	50	6	1,3	90	5	2,2	40	5	2,4	70	7
TL	2,5	80	9	3,2	80	9	2,2	120	15	4,1	80	7	5,2	170	10
TK	2,0	50	8	2,3	50	7	1,8	110	10	2,8	50	7	2,6	100	6