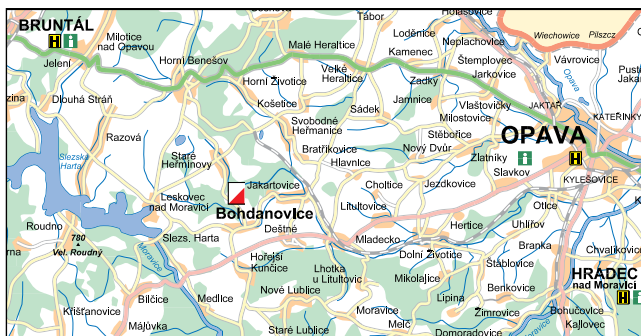
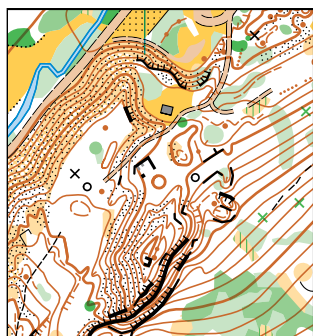
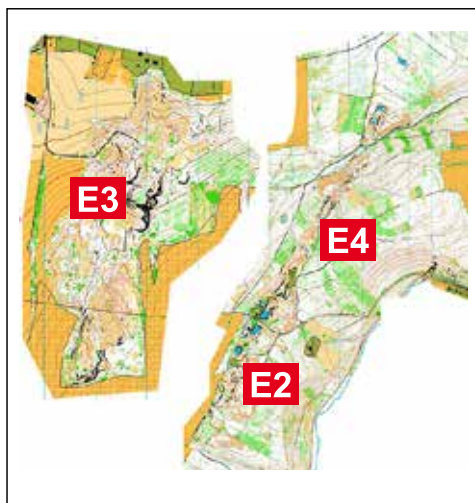
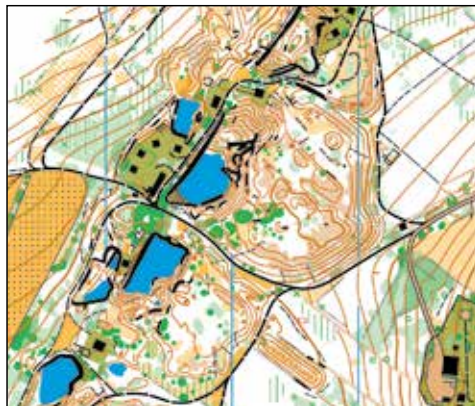
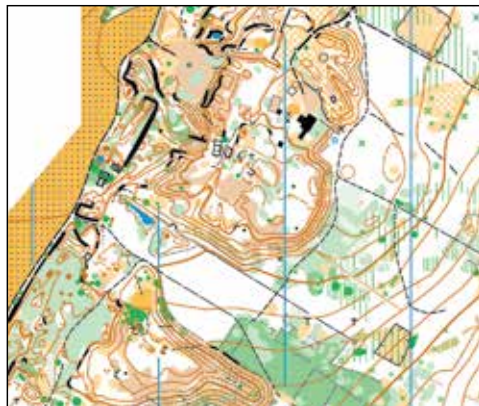


# Grand Prix Silesia nabízí...



# Grand Prix Silesia 2019

Česká republika



Bohdanovice

19. - 21. 7. 2019



[www.silesia.obopava.cz](http://www.silesia.obopava.cz)



# GRAND PRIX SILESIA 2019

## MEZINÁRODNÍ 4 - ETAPOVÉ ZÁVODY V ORIENTAČNÍM BĚHU

### Rozpis závodů

**Datum konání:** 19. - 21. července 2019 (pátek – neděle)

**Pořadající orgán, subjekt:** Orientační Běh Opava, z.s.

**Centrum:** Bohdanovice - hřiště, (pro E1 Deštné - Jakartovice, dojezd autem)

#### Kategorie:

**D10, D12, D14, D16, D18, D20, D21AB, D35AB, D45AB, D55, D65, H10, H12, H14, H16, H18, H20, H21AB, H35AB, H45AB, H55AB, H65, H70, H75**

**P** (kratší) pro začátečníky, **T** (delší) fit kategorie, možnost přihlásit se na jednotlivé etapy i den předem do počtu připravených míst.

**DH10N** ..... jednoduchá smajlíková trať

**HDR** ..... děti s doprovodem, jednoduchá smajlíková trať.

**Upozornění:** Rankingový koeficient =1.00 (E1, E2, E3, E4). Všechny etapy intervalový start. V kategoriích DH21 bude provedeno rozdělení do podkategorií podle stavu rankingu ke dni 30. 6. 2019. Max. počet závodníků DH21A-70, ostatní bez omezení. V kategoriích T, P, HDR se jednotlivé etapy nesčítají. Start libovolně do času určeného v pokynech.

#### Sportovní program:

		<b>popis:</b>	<b>start:</b>	<b>stavitel:</b>
Pátek	19.7.	E1 sprint lesní	16:00	Valík Tomáš
Sobota	20.7.	E2 krátká	9:00	Valík Adam
Sobota	20.7.	E3 sprint lesní	16:00	Kostka Jiří
Neděle	21.7.	E4 klasika	9:00	Čech Vít

**Prezentace:** pátek 19. 7. od 13:00 do 15:00 hod. v cíli E1 (Deštné-Jakartovice)

**Výsledky:** Vyhlašování jsou vítězové jednotlivých etap (kromě kategorie T, P, HDR). Celkově pak první 3 v každé kategorii (mimo T, P a HDR). Všechny děti v kategorii HDR jsou odměňovány ihned po proběhnutí cílem. Do celkových výsledků GPS pro vyhlašování se počítá **součet etap E1 + E2 + E3 + E4**.

<b>Mapy:</b>	<b>autor mapy:</b>	<b>měřítko:</b>	<b>formát:</b>	<b>ekv.:</b>	<b>směrný čas</b>
E1	Zdeněk Lenhart	1 : 5 000	ISSOM A4	2,5 m	15 - 20 min.
E2	Zdeněk Lenhart	1 : 10 000	ISOM A4	5,0 m	20 - 35 min.
E3	Zdeněk Lenhart	1 : 4 000	ISSOM A4	2,5 m	15 - 20 min.
E4	Zdeněk Lenhart	1 : 10 000	ISOM A4	5,0 m	25 - 65 min.

Vodovzdorná úprava. Stav duben 2019. Směrné časy úměrně pro kategorie.

**Ubytování:** Stanový camp: 18. 7. 2019 (od 18:00 hod.) - 21. 7. 2019. Cena zahrnuje servis mobilních WC, napojení pitné a užitkové vody, sprchy.

**Přihlášky:** V informačním systému Oris. Výjimečně (zahraniční) mailem na adresu: gp.silesia@email.cz, přihláška zaslaná e-mailem je přijata ve chvíli, kdy obdržíte odpověď.

Platby (Kč) / termíny	do 31.5.	do 30.6.	do 14.7.
DH10-DH12, DH10N	350	500	700
TK, TL, HDR	350	350	350
Ostatní	500	700	1000
DH10-DH12, DH10N / etapa	100	150	200
T, P, HDR / etapa	100	100	100
Ostatní / etapa	150	200	250
Camp (i nestartující)	250	250	250
Půjčovní SI / etapa	40	40	40

Po 14.7. jsou přihlášky přijímány jen do počtu připravených vakantů za dvojnásobné startovné.

**Parkování:** V prostoru centra závodů. Parkovné 100,- Kč, vybíráno jednorázově na celý pobyt. (Platí i pro parkoviště E1, Deštné)

**Způsob úhrady:** Na účet KB: č.ú.: **86-6957020267/0100**, variabilní symbol: 1010xxxx, kde „xxxx“ je číslo Vašeho oddílu dle adresáře ČSOB. Platbu doložte při prezentaci. Při platbách ze zahraničí hradí poplatky odesílatel.

**Systém ražení:** Sport Ident pro všechny kategorie.

**Terén:** Členitý, břidlicové lomy, jezírka. Nebezpečí pořezání o štípané břidlice, nebezpečné, ale označené lomy.

**Vzdálenosti:** E1, E2, E3, E4 - start i cíl ve vzdálenosti do 2000 m z centra (E1 má jiné centrum), viz pokyny.

**Upozornění:** Závodníci závodí na vlastní nebezpečí. Bezplatná lékařská pomoc je poskytována pouze po doběhu v cíli. Následující lékařskou pomoc si každý účastník hradí sám.

**Protesty:** Písemně doložené vkladem 200 Kč hlavnímu rozhodčímu v termínu podle Pravidel OB čl. 26.1 osobně, podle čl. 26.2 poštou na adresu

**Dětský koutek:** Rodiče dětí předškolního věku (do 7 let) mohou využít dětský koutek, prosím využívejte jen po nezbytně nutnou dobu, otevřeno po oba dny 30 min před startem 00. Vybavte děti pitím a vhodným oblečením (dle akt. stavu počasí).

**Stravování:** V centru závodu teplá jídla, stánky.

#### Funkcionáři:

Ředitel závodů:	Martin Schuster	+420 739 242 975
Hlavní rozhodčí:	Mirek Hadač (R1)	+420 602 719 817

Rozpis byl schválen ředitelem a hlavním rozhodčím závodů dne 10.1. 2019.